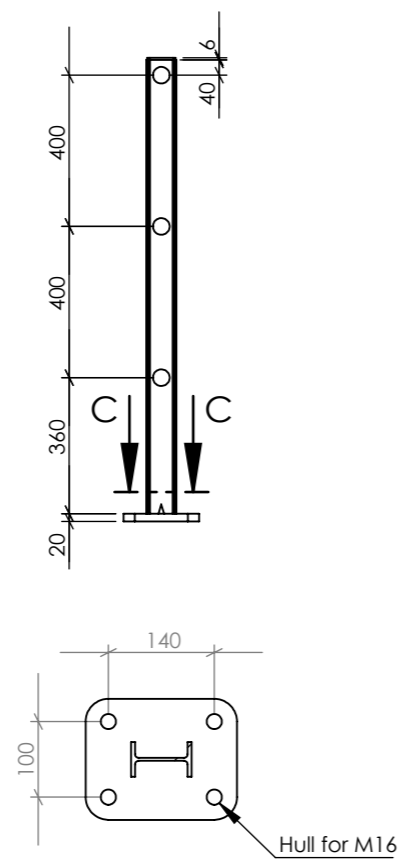
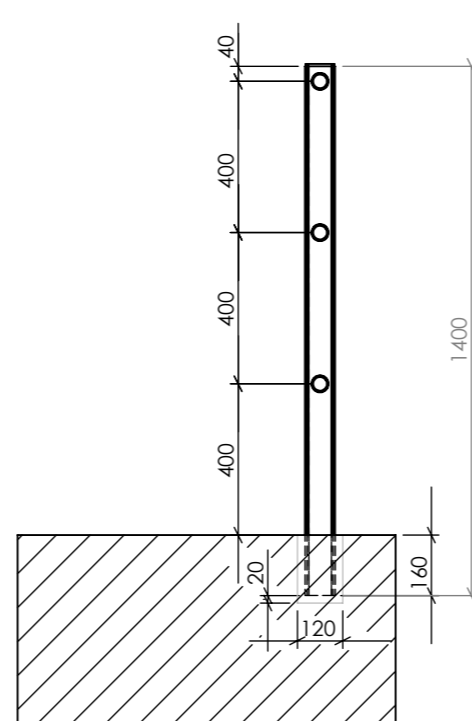


SECTION A-A
SCALE 1 : 20



SECTION C-C
SCALE 1 : 10



SECTION B-B
SCALE 1 : 20

ITEM NO.	PART NUMBER	DESCRIPTION	MATERIAL	WEIGHT
1	OS-JBV.101-01	Rekkverkstolpe JBV m/fotplate	S355	11828.89
2	OS-JBV.121-01	Boltegruppe M16 OS-JBV	S355\A4-80	3868.39
3	OS-JBV.102-01	Rekkverkstolpe JBV u/fotplate	S355	8345.16
4	OS-JBV.110-01	Gjengerør Ø42,2x3,2 6M m/muffe	S235	18621.79
5	OS-JBV.119-01	Endekopp Ø42,4	S235	528.72

Merknader:
- Alternativ føringsrør m/innvendig lask og avrundet avslutning, se tegning OS-JBV.201

Vedlikehold:
- Ved større skade på overflate børsted aktuelt område rent med stålbørste og påføres ZINGA. Avsluttes med kaldzink med zinkrik farge i henhold til materialet.
- Ved deformasjon av komponenter byttes de aktuelle delene ut med nye komponenter

Gjeldende standarder og prosedyrer:
- Bane NORs tekniske regelverk
- NS-EN 1090-2
- Håndbok V161
- Håndbok R762

Sveiseplan:
WPS:

Utførelse og kontroll: NS-EN 1090-2
Kontrollomgang: Etter gjeldende kontrollplan
Utførelsesklasse: 2
Toleranseklasse: 1
Sveising: NS-EN 5817 Klasse: C
NDT: - 100% visuell kontroll
Etter gjeldende kontrollplan

Varmforzinking EN ISO 1461 / HB-R762, tabell 85.342-1
Klasse: B

Pulverlakkering

Fargekode: N/A



Prosjekt:
OS - Jernbaneverkets rørrykkverk

Opprettet dato:
mandag 24. april 2017 13.28.25

Sist lagret:
tirsdag 19. mars 2019 19.19.11

Tegnings tittel:
Oversikt
OS-JBV
Rørrykkverk m/gjengerør

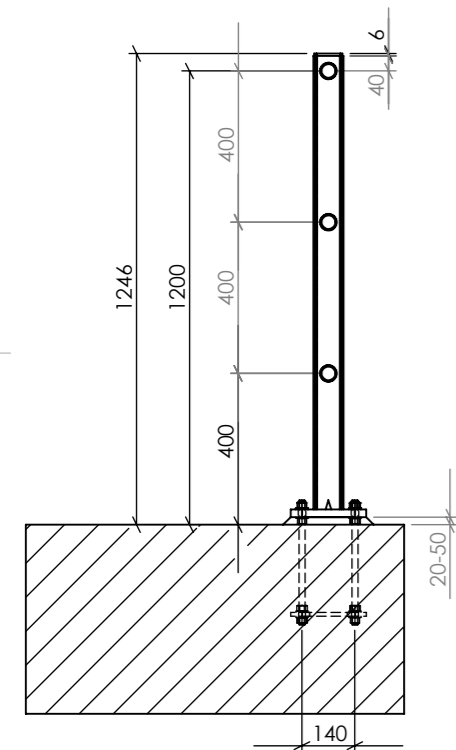
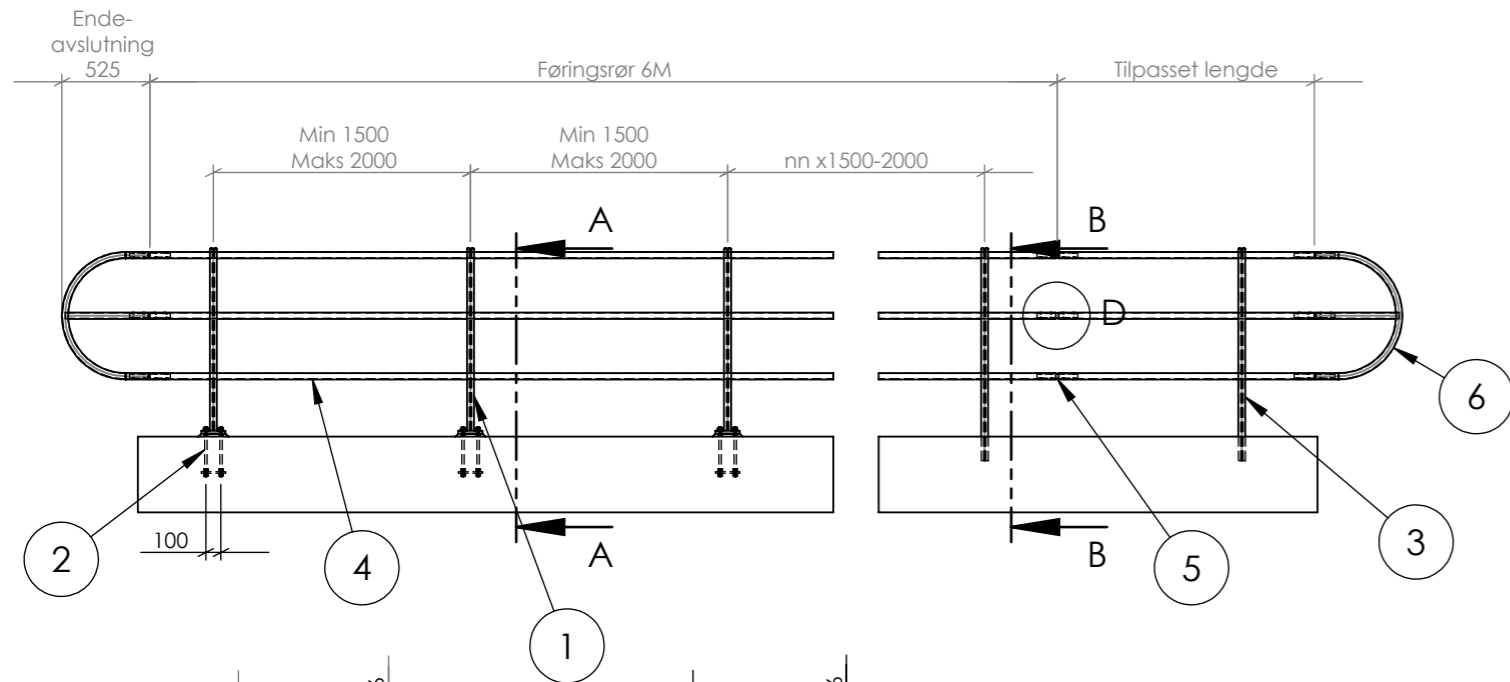
Denne tegningen er Oppland Stål AS eiendom, og må ikke benyttes eller kopieres uten vårt samrmtykke



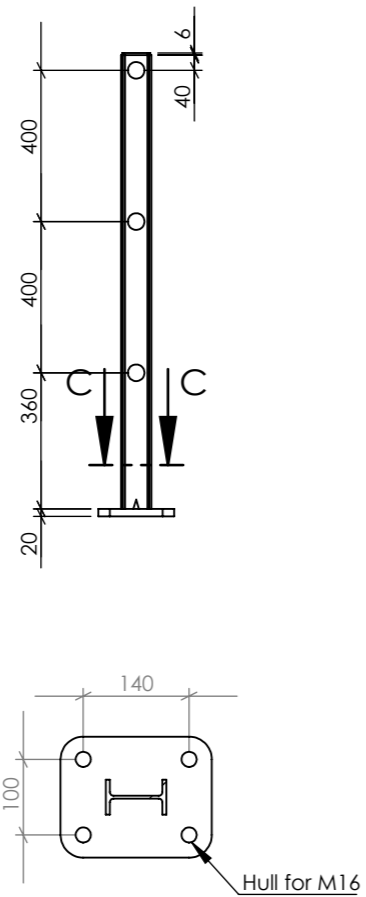
Tegner: **Ken** Kontrollert av:

Str. **A3** Tegnings nr. **OS-JBV.200.011**

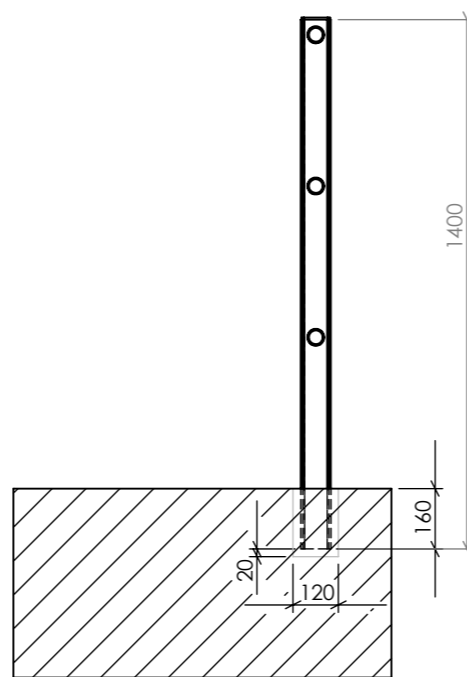
Målestokk: 1:50 Vekt: ARK 1 / 1



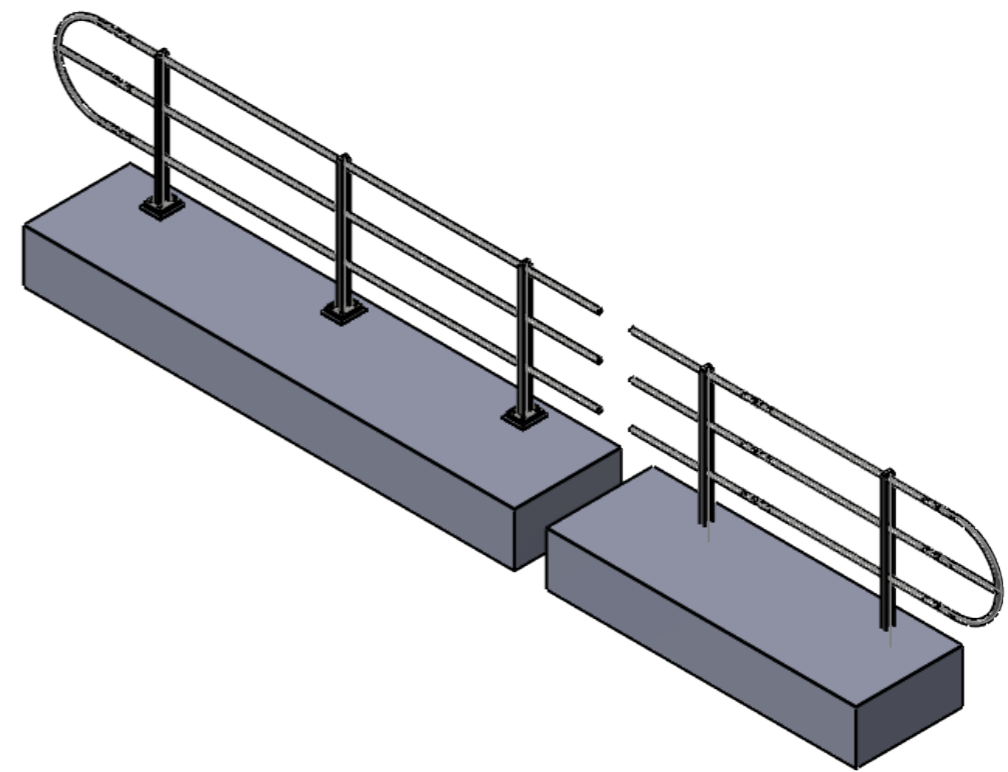
SECTION A-A
SCALE 1 : 20



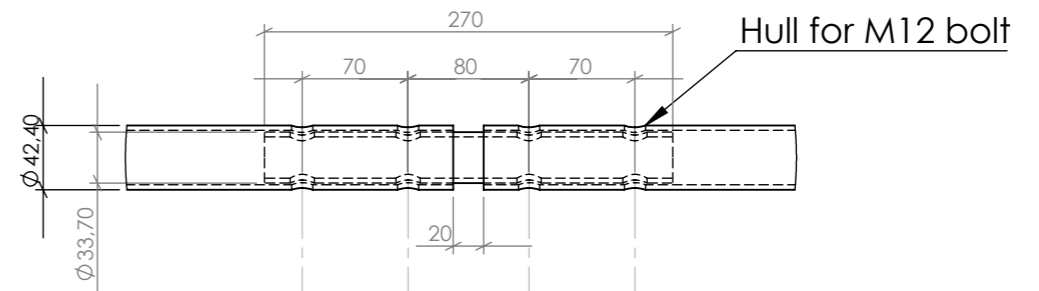
SECTION C-C
SCALE 1 : 10



SECTION B-B
SCALE 1 : 20



DETAIL D
SCALE 1 : 5



ITEM NO.	PART NUMBER	DESCRIPTION	MATERIAL	WEIGHT
1	OS-JBV.101-01	Rekkverkstolpe JBV m/fotplate	S355	11828.89
2	OS-JBV.121-01	Boltegruppe M16 OS-JBV	S355\A4-80	3868.39
3	OS-JBV.102-01	Rekkverkstolpe JBV u/fotplate	S355	8345.16
4	OS-JBV.113-01	Føringsrør 6M	S235	18381.02
5	OS-JBV.112-01	Føringsrørlask	S235	604.03
6	OS-JBV.111-01	Endeavslutning	S235	6452.60

Merknader:
- Alternativ gjengerør m/muffe og endekopper, se tegning OS-JBV.200

Vedlikehold:
- Ved større skade på overflate børsted aktuelt område rent med stålborste og påføres ZINGA. Avsluttes med kaldzink med zinkrik farge i henhold til materialet.
- Ved deformasjon av komponenter byttes de aktuelle delene ut med nye komponenter

Gjeldende standarder og prosedyrer:
- Bane NORs tekniske regelverk
- NS-EN 1090-2
- Håndbok V161
- Håndbok R762

Sveiseplan:
WPS:

Utførelse og kontroll: NS-EN 1090-2
Kontrollomgang: Etter gjeldende kontrollplan
Utførelsesklasse: 2
Toleranseklasse: 1
Sveising: NS-EN 5817 Klasse: C
NDT: - 100% visuell kontroll
Etter gjeldende kontrollplan

Varmforzinking EN ISO 1461 / HB-R762, tabell 85.342-1
Klasse: B

Pulverlakkering
Fargekode: N/A



Prosjekt: OS -Jernbaneverkets rørekverk
Opprettet dato: tirsdag 25. april 2017 07.06.41

Sist lagret: tirsdag 19. mars 2019 19.32.32

Tegnings tittel: Oversikt OS-JBV Rørekverk m/føringsrør og innvendig



Tegner: Ken
Kontrollert av:
Str: Tegnings nr. OS-JBV.201.011
Målestokk: 1:50
Vekt: ARK 1 / 1

Denne tegningen er Oppland Stål AS eiendom, og må ikke benyttes eller kopieres uten vårt samrtykke