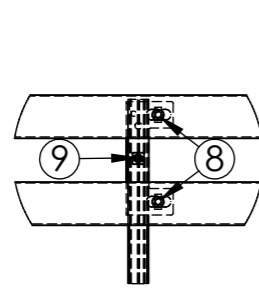
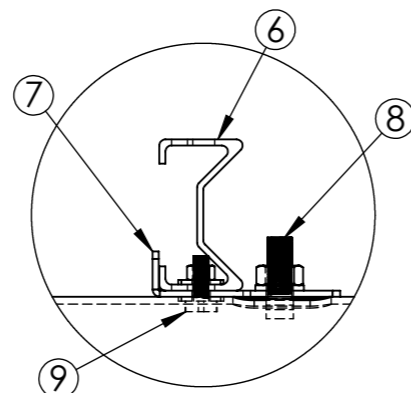


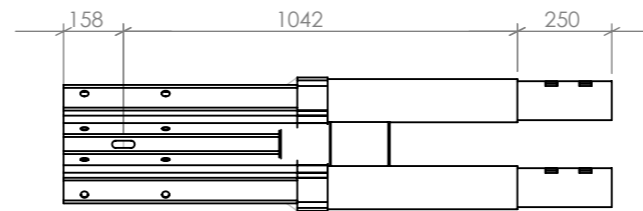
SECTION A-A
SCALE 1 : 20



DETAIL B
SCALE 1 : 20



DETAIL C
SCALE 1 : 5



FSB.5333
SCALE 1:20

Part	Antall	Art.Nr	Benevnelse
1	2	FSB.3760	Føringsrør Overgang 6M Venstre m/lasker
2	2	FSB.3740	Føringsrør Overgang 4M Venstre
3	2	FSB.3745	Føringsrør Overgang 4,5M Venstre
4	1	FSB.5333	Overgangsstykke FlexSafe-Autovern c\c2M V
5	2	FSB.5300	Føringsrørlask
6	10	Veg.60200	Sigmastolpe L=1,95M
7	10	FSB.5330	Brakett Sigmastolpe
8.1	20	777342	T-Bolt M16x41 8.8 Galv
8.2	20	1251702	Skive M16 DIN125 Galv
8.3	20	9340162	Mutter M16 CL.8 Galv
9.1	10	9338100402	Sekskantbolt M10x40 4.6 Galv
9.2	22	436112	Firkantskive M10 30x30x3 Galv
9.3	11	9340102	Mutter M10 Galv
10.1	20	777344	Låsebolt M20x135 8.8 Galv
10.2	20	1252102	Skive M20 DIN125 Galv
10.3	20	9340202	Mutter M20 CL.8 Galv

Merknader:
- Stivhetsovergang fra brurekkverk FlexSafe til vegrekkverk med autovern profil.

Gjeldende standarder og prosedyrer:
- EN 1317-5
- Håndbok V161 brurekkverk
- Håndbok R762 Prosesskode 2
- NS-EN 1090-2

Sveiseplan:
WPS:

Utførelse og kontroll: NS-EN 1090-2
Kontrollomgang: Etter gjeldende kontrollplan
Utførelsesklasse: 2
Toleranseklasse: 1
Sveising: NS-EN 5817 Klasse: C
NDT: - 100% visuell kontroll
Etter gjeldende kontrollplan

Varmforzinking EN ISO 1461 / HB-R762, tabell 85.342-1
Klasse: B

Pulverlakkering
Fargekode: N/A



Prosjekt:
FlexSafe Stivhetsovergang

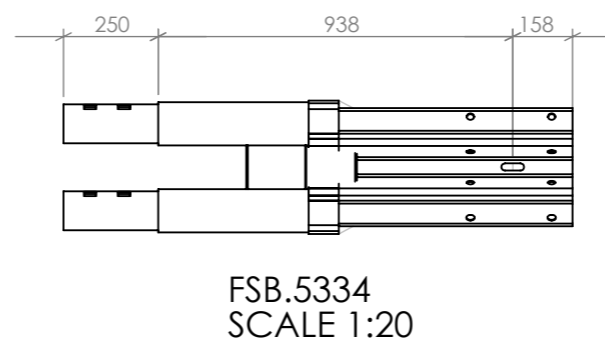
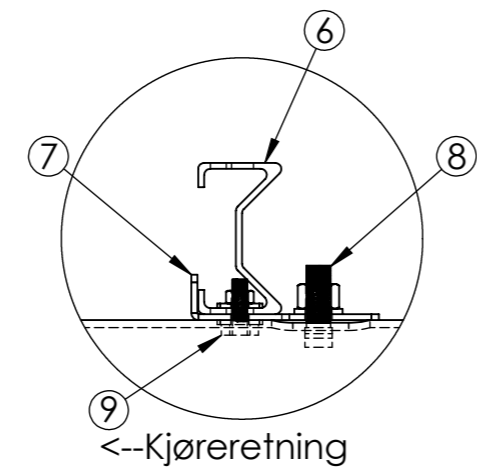
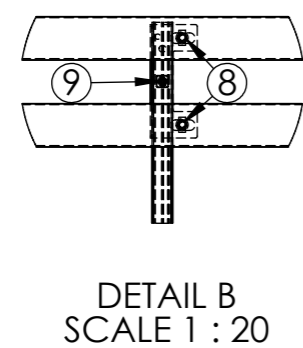
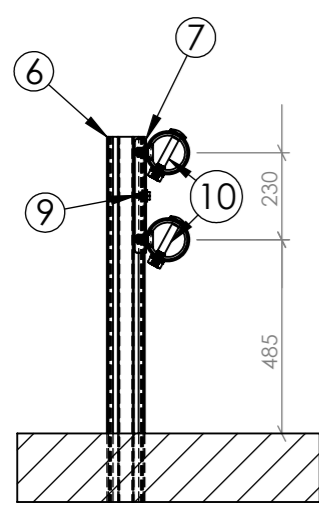
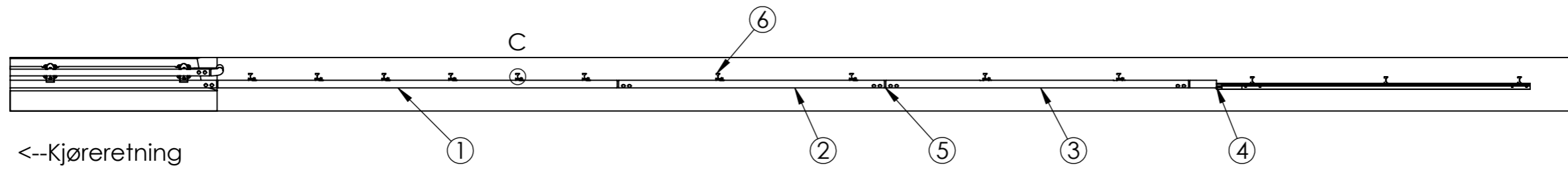
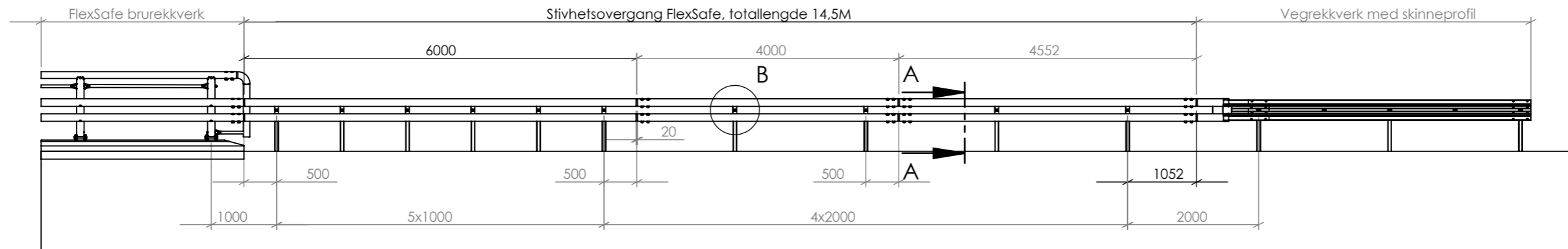
Opprettet dato: onsdag 21. februar 2018 11.55.17
Sist lagret: mandag 26. februar 2018 10.12.21

Tegnings tittel:
Overgangsrekkverk Bru-Veg (Venstre)
Overgang FlexSafe brurekkverk - autovern vegrekkverk



Tegner: KRHK
Kontrollert av: SB
Str A3
Tegnings nr: FSB.9301.010
Målestokk: 1:75
Vekt: ARK 1 / 1

Denne tegningen er Oppland Stål AS eiendom, og må ikke benyttes eller kopieres uten vårt samrmttykke



Part	Antall	Art.Nr	Benevnelse
1	2	FSB.3860	Føringsrør Overgang 6M Høyre m/lasker
2	2	FSB.3840	Føringsrør Overgang 4M Høyre
3	2	FSB.3845	Føringsrør Overgang 4,5M Høyre
4	1	FSB.5334	Overgangstykke FlexSafe-Autovern c\c2M H
5	2	FSB.5300	Føringsrørlask
6	10	Veg.60200	Sigmastolpe L=1,95M
7	10	FSB.5330	Brakett Sigmastolpe
8.1	20	777342	T-Bolt M16x41 8.8 Galv
8.2	20	1251702	Skive M16 DIN125 Galv
8.3	20	9340162	Mutter M16 CL.8 Galv
9.1	10	9338100402	Sekskantbolt M10x40 4.6 Galv
9.2	22	436112	Firkantskive M10 30x30x3 Galv
9.3	11	9340102	Mutter M10 Galv
10.1	20	777344	Låsebolt M20x135 8.8 Galv
10.2	20	1252102	Skive M20 DIN125 Galv
10.3	20	9340202	Mutter M20 CL.8 Galv

Merknader:
 - Stivhetsovergang fra vegrekkverk med autovern profil til brurekkverk FlexSafe.

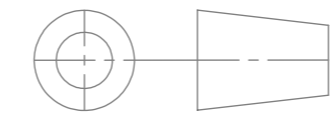
Gjeldende standarder og prosedyrer:
 - EN 1317-5
 - Håndbok V161 brurekkverk
 - Håndbok R762 Prosesskode 2
 - NS-EN 1090-2

Sveiseplan:
 WPS:

Utførelse og kontroll: NS-EN 1090-2
 Kontrollomgang: Etter gjeldende kontrollplan
 Utførelsesklasse: 2
 Toleranseklasse: 1
 Sveising: NS-EN 5817 Klasse: C
 NDT: - 100% visuell kontroll
 Etter gjeldende kontrollplan

Varmforzinking EN ISO 1461 / HB-R762, tabell 85.342-1
 Klasse: B

Pulverlakkering
 Fargekode: N/A



Prosjekt:
FlexSafe Stivhetsovergang
 Opprettet dato: onsdag 21. februar 2018 11.55.17
 Sist lagret: mandag 26. februar 2018 10.22.05
 Tegnings tittel: Overgangsrekkverk Veg-Bru (Høyre) Overgang autovern vegrekkverk - FlexSafe brurekkverk

Oppland stål

Tegner: **KRHK** Kontrollert av: **SB**
 Str **A3** Tegnings nr: **FSB.9302.010**
 Målestokk: 1:75 Vekt: ARK 1 / 1

Denne tegningen er Oppland Stål AS eiendom, og må ikke benyttes eller kopieres uten vårt samrmttykke