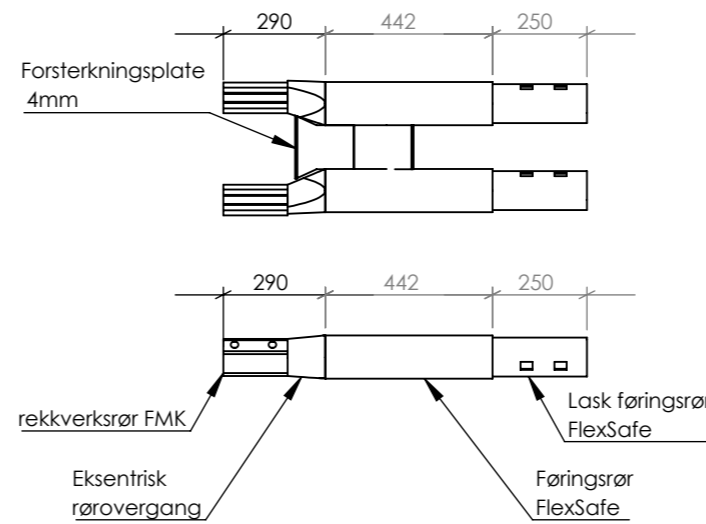


FSB.5335  
SCALE 1 : 20



Part	Antall	Art.Nr	Benevnelse
1	2	FSB.3760	Føringsrør Overgang 6M Venstre m/lasker
2	2	FSB.3740	Føringsrør Overgang 4M Venstre
3	2	FSB.3745	Føringsrør Overgang 4,5M Venstre
4	1	FSB.5335	Overgangsstykke FlexSafe-FMK c\c3M V
5	2	FSB.5300	Føringsrørlask
6	10	Veg.60200	Sigmastolpe L=1,95M
7	10	FSB.5330	Brakett Sigmastolpe
8.1	20	777342	T-Bolt M16x41 8.8 Galv
8.2	20	1251702	Skive M16 DIN125 Galv
8.3	20	9340162	Mutter M16 CL.8 Galv
9.1	10	9338100402	Sekskantbolt M10x40 4.6 Galv
9.2	22	436112	Firkantskive M10 30x30x3 Galv
9.3	11	9340102	Mutter M10 Galv
10.1	20	777344	Låsebolt M20x135 8.8 Galv
10.2	20	1252102	Skive M20 DIN125 Galv
10.3	20	9340202	Mutter M20 CL.8 Galv

Merknader:  
- Stivhetsovergang fra brurekkverk FlexSafe til vegrekkverk FMK.

Gjeldende standarder og prosedyrer:  
- EN 1317-5  
- Håndbok V161 brurekkverk  
- Håndbok R762 Prosesskode 2  
- NS-EN 1090-2

Sveiseplan:  
WPS:

Utførelse og kontroll: NS-EN 1090-2  
Kontrollomgang: Etter gjeldende kontrollplan  
Utførelsesklasse: 2  
Toleranseklasse: 1  
Sveising: NS-EN 5817 Klasse: C  
NDT: - 100% visuell kontroll  
Etter gjeldende kontrollplan

Varmforzinking EN ISO 1461 / HB-R762, tabell 85.342-1  
Klasse: B

Pulverlakkering  
Fargekode: N/A



Prosjekt:  
FlexSafe Stivhetsovergang

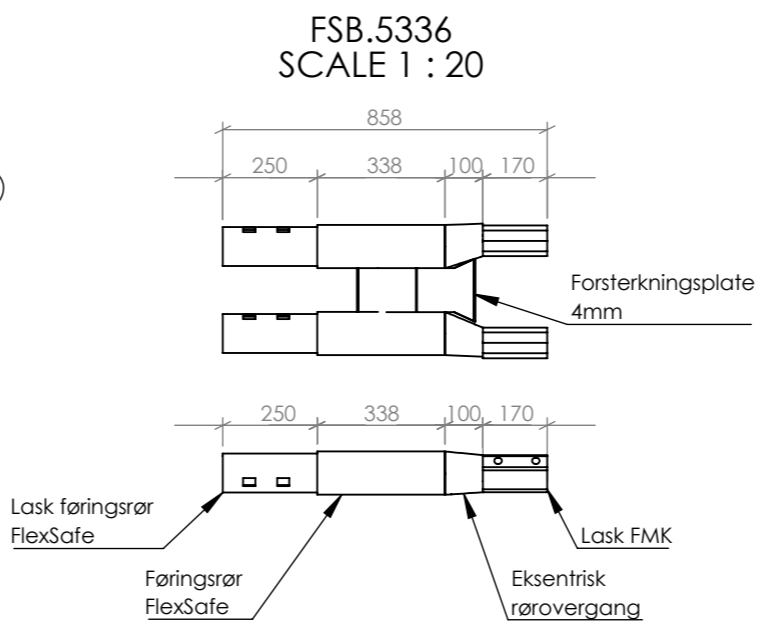
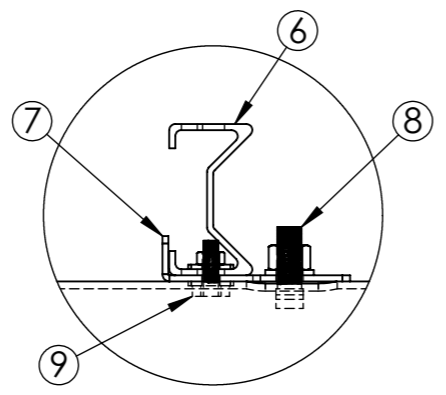
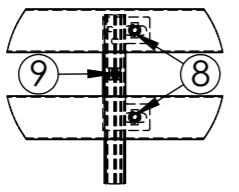
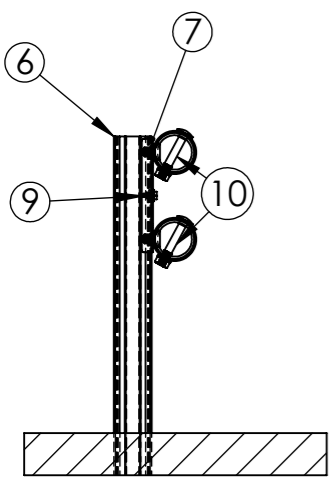
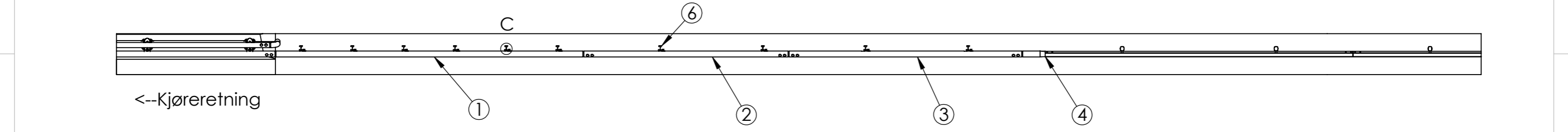
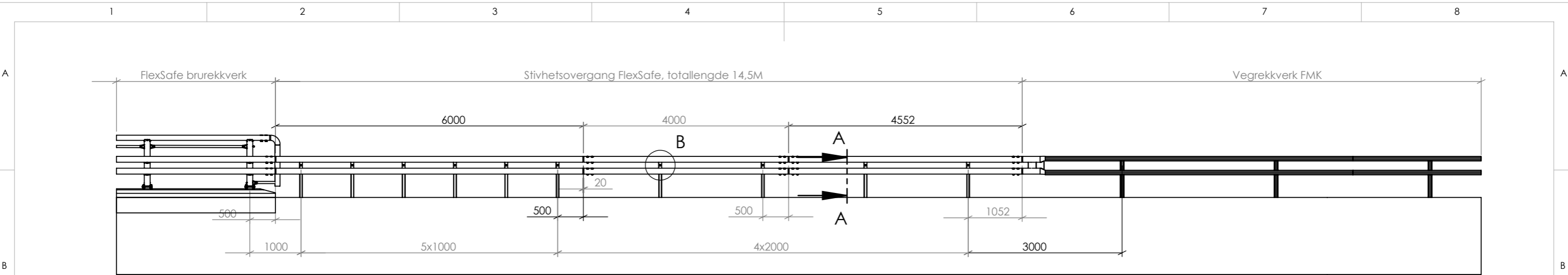
Opprettet dato:  
onsdag 21. februar 2018 12.55.17  
Sist lagret:  
fredag 20. september 2019 10.38.06

Tegnings tittel:  
Overgangsrekkverk Bru-Veg (Venstre)  
Overgang FlexSafe brurekkverk -  
FMK vegrekkverk



Tegner: **KRHK** Kontrollert av: **SB**  
Str: **A3** Tegnings nr: **FSB.9307.011**  
Målestokk: 1:75 Vekt: ARK 1 / 1

Denne tegningen er Oppland Stål AS eiendom, og må ikke benyttes eller kopieres uten vårt samrmttykke



Part	Antall	Art.Nr	Benevnelse
1	2	FSB.3860	Føringsrør Overgang 6M Høyre m/lasker
2	2	FSB.3840	Føringsrør Overgang 4M Høyre
3	2	FSB.3845	Føringsrør Overgang 4,5M Høyre
4	1	FSB.5336	Overgangsstykke FlexSafe-FMK c\c3M H
5	2	FSB.5300	Føringsrørlask
6	10	Veg.60200	Sigmastolpe L=1,95M
7	10	FSB.5330	Brakett Sigmastolpe
8.1	20	777342	T-Bolt M16x41 8.8 Galv
8.2	20	1251702	Skive M16 DIN125 Galv
8.3	20	9340162	Mutter M16 CL.8 Galv
9.1	10	9338100402	Sekskantbolt M10x40 4.6 Galv
9.2	22	436112	Firkantskive M10 30x30x3 Galv
9.3	11	9340102	Mutter M10 Galv
10.1	20	777344	Låsebolt M20x135 8.8 Galv
10.2	20	1252102	Skive M20 DIN125 Galv
10.3	20	9340202	Mutter M20 CL.8 Galv

**Merknader:**  
- Stivhetsovergang fra vegrekkverk FMK til brurekkverk FlexSafe.

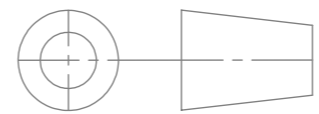
**Gjeldende standarder og prosedyrer:**  
- EN 1317-5  
- Håndbok V161 brurekkverk  
- Håndbok R762 Prosesskode 2  
- NS-EN 1090-2

Sveiseplan:  
WPS:

**Utførelse og kontroll:** NS-EN 1090-2  
Kontrollomgang: Etter gjeldende kontrollplan  
Utførelsesklasse: 2  
Toleranseklasse: 1  
Sveising: NS-EN 5817 Klasse: C  
NDT: - 100% visuell kontroll  
Etter gjeldende kontrollplan

Varmforzinking EN ISO 1461 / HB-R762, tabell 85.342-1  
Klasse: B

Pulverlakkering  
Fargekode: N/A



**Prosjekt:**  
FlexSafe Stivhetsovergang  
Opprettet dato: onsdag 21. februar 2018 12.55.17  
Sist lagret: mandag 14. januar 2019 13.39.39  
Tegnings tittel: Overgangsrekkverk Veg-Bru (Høyre) Overgang FMK vegrekkverk - FlexSafe brurekkverk

**Oppland stål**

Tegner: **KRHK** Kontrollert av: **SB**  
Str: **A3** Tegnings nr: **FSB.9308.010**  
Målestokk: 1:75 Vekt: ARK 1 / 1

Denne tegningen er Oppland Stål AS eiendom, og må ikke benyttes eller kopieres uten vårt samrmttykke