



Statens vegvesen

Oppland stål AS
Ottadalsvegen 1630
2682 LALM

Ken-Runar Haugen-Kind

Behandlende enhet:
Vegdirektoratet

Saksbehandler/telefon:
Matteo Pezzucchi / 22073246

Vår referanse:
19/7881-64

Deres referanse:

Vår dato:
15.10.2019

Godkjenning av overgangsrekkverk mellom Flexsafe brurekkverk og standard H2-vegarekkverk.

Det vises til søknad fra Oppland stål AS vedrørende godkjenning av overgangsrekkverk mellom Flexsafe brurekkverk og standard H2-vegarekkverk med journalnummer 19/7881-58 datert 01.10.19.

Søknaden inneholder:

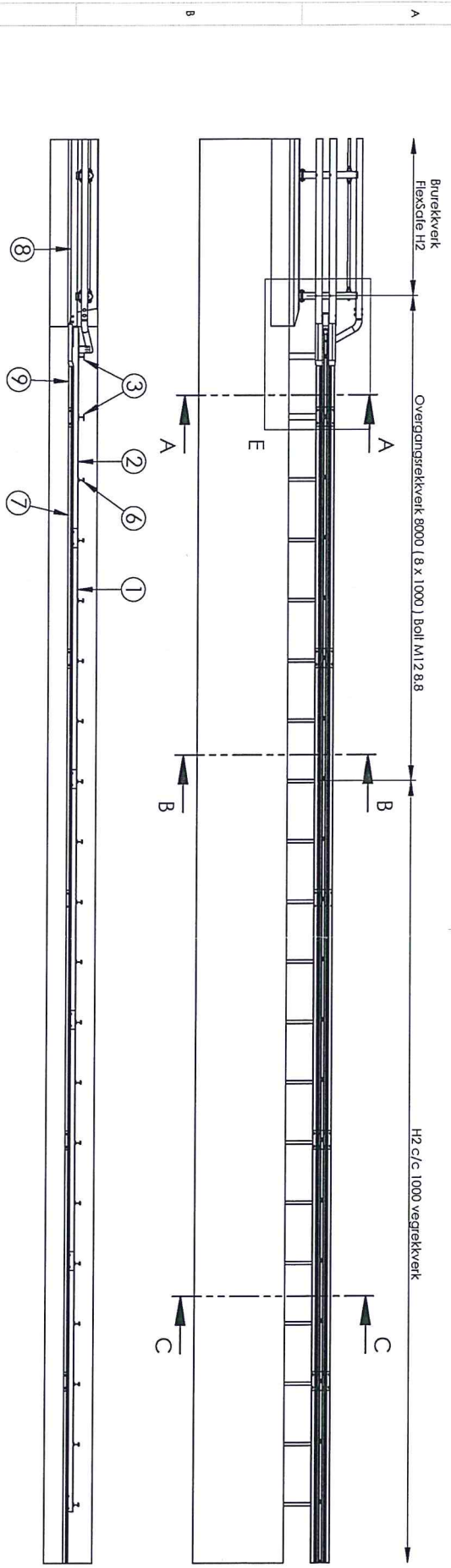
- Testrapport nummer 82074 – Rev. 1 datert september 2019 av overgangsrekkverk mellom SVV2_H2 vegarekkverk og FlexSafe brurekkverk. Datasimulering av overgangsrekkverk er utført av FORCE Technology Norway AS.
- Henvisning til testrapport nummer RV-2017-04 ver. 1 datert 19.12.17 av overgangsrekkverk mellom brurekkverkstype SVS-Bru2 og standard H2-vegarekkverk.
- Beregningsrapport 5114664 datert 2019-06-25 av overgangsrekkverk mellom FlexSafe brurekkverk og standard H2-N2 vegarekkverk. Rapporten er utført av Norconsult AS.
- Tegning nummer FSB.9304.012 datert 26.06.19 av overgangsrekkverk.

Rapportene er gjennomgått og kontrollert i henhold til prEN1317-4.

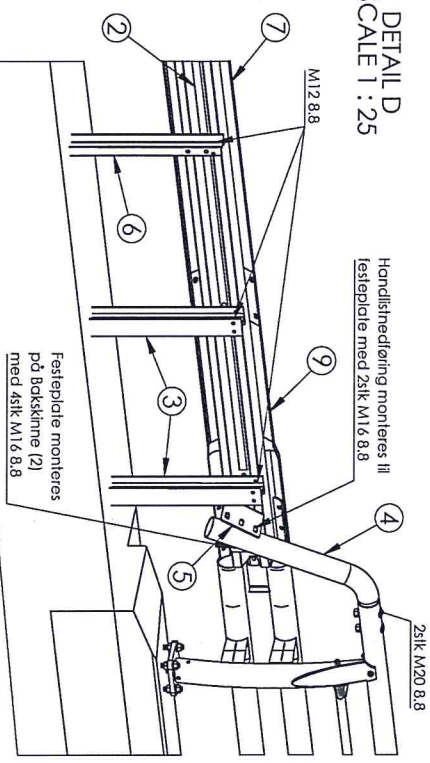
FlexSafe er et stålrekkverk som består av to føringsrør montert på avrundet stolper ved bruk av deformasjonselementer. Brurekkverket er godkjent i styrkeklasse H2 med arbeidsbredde på 0,7 meter (W2) og deformasjonsbredde på 0,6 meter.

Standard H2-vegarekkverk består også av en føringsskinne i stål med bakskinne som monteres på sigmastolper. Vegarekkverket har en stolpeavstand på 1,0 meter. Rekkverket er godkjent i styrkeklasse H2 med arbeidsbredde på 1,4 meter (W4) og deformasjonsbredde på 1,1 meter.

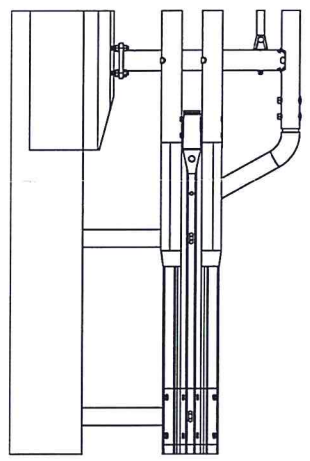
Overgangen til vegarekkverket har en minimumslengde på 8 meter. For å ivareta overgangsrekkverkets funksjon benyttes et koblingselement (rør-skinne) og M12 8.8 bolter



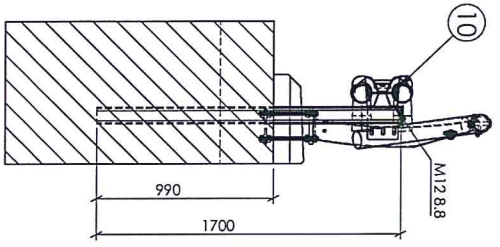
DETAIL D
SCALE 1 : 25



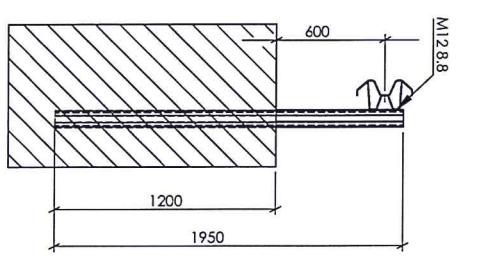
DETAIL E
SCALE 1 : 30



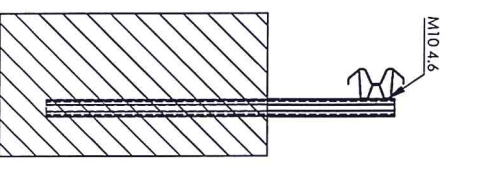
SECTION A-A
SCALE 1 : 30



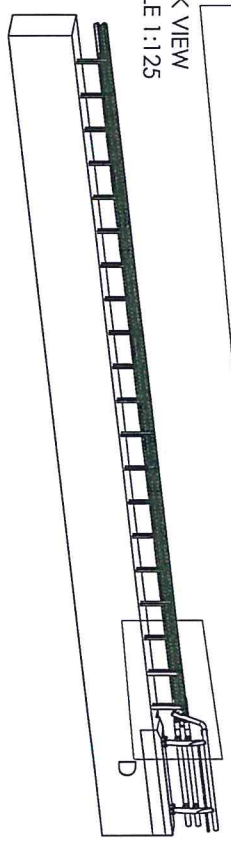
SECTION B-B
SCALE 1 : 30



SECTION C-C
SCALE 1 : 30



BACK VIEW
SCALE 1 : 125



FRONT VIEW
SCALE 1 : 125



| Part | Antall | Betegnelse |
|------|--------|---|
| 1 | 1 | Bakkene SVV2 4M |
| 2 | 1 | Bakkene SVV2 3,5M Vinkelrett |
| 3 | 2 | HEA100 L=1700 |
| 4 | 1 | Handlistredning FlexSåleH2-H2 |
| 5 | 1 | Festeplate handlistredning H2-H2 |
| 6 | 4 | Sjømastløpe L=1,95M Ø18 |
| 7 | 2 | Skjenn 310 L=4M c.c1M |
| 8 | 1 | Tippasel skjenn 310 2M for montering over feringstræk |
| 9 | 2 | Feringstræk Ende FlexSåle |
| 10 | 1 | Sjøløstykke FlexSåle-SVV2 skjenn |

Merknader:
Overgangen ill vegtrekkverket har en minimumslengde på 8 meter.

Prosjekt:
Overgangstrekkverk FlexSåle H2 - SVV2 H2

Opprørt dato:
tirsdag 10. juli 2018 11.13.30

Sist lagret:
onsdag 26. juni 2019 13.44.34

Tegnings filnavn:
Overgangstrekkverk H2-H2

Tegning nr.:
KRHK

Revisjon nr.:
A3

Opplysningsvesenetskontroll:
FSB.9304.012

Målestokk:
1:25

Vedtatt:
KRK 1/1

